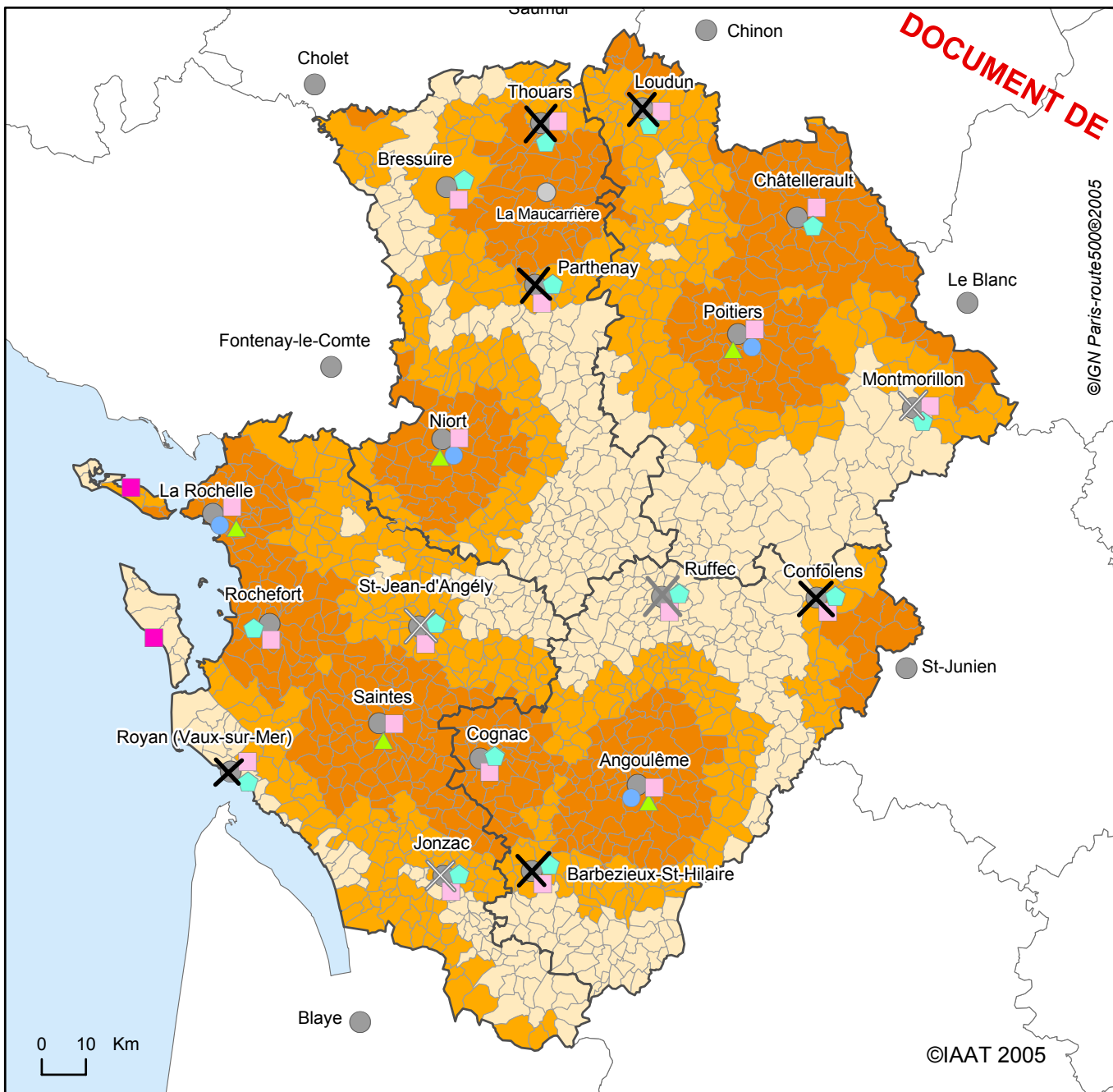


Distance-temps des services d'urgence

(avec localisation de l'hôpital Nord Deux-Sèvres sur le site de la Maucarrière)

DOCUMENT DE TRAVAIL



● établissement hospitalier

Services d'urgence

● SAMU (Service d'Aide Médicale d'Urgence)

■ saisonnier | SMUR
■ permanent | (Service Mobile d'Urgence et de Réanimation)

▲ SAU (Service d'Accueil et d'Urgence)

⬠ UPATOU
(Unité de Proximité d'Accueil de Traitement d'Orientation des Urgences)

Evolutions proposées par le groupe de travail Chirurgie

✖ reconversion rapide
(dès que le SROS est arrêté par le Directeur de l'ARH)

⊗ reconversion à échéance du SROS
(durant les 5 ans d'application du SROS)

⊗ reconversion possible
(selon les évolutions des effectifs et de l'activité)

Source : SROS III groupe technique 04/10/2005
ARH Poitou-Charentes

temps d'accès au service d'urgences le plus proche

(en prenant en compte les propositions du groupe de travail Chirurgie de l'ARH et l'implantation du CH Nord Deux-Sèvres à la Maucarrière)

■ inférieur à 20 min

■ de 20 à 30 min

■ supérieur à 30 mn

©IAAT 2005